

BIO POWER BLOCK

DER KONDENSATFESTE
ABGASWÄRMETAUSCHER

WARUM der BIO POWER BLOCK von Aggretech?

- **Maximierung der Energieeffizienz**

In der heutigen Wirtschaft ist es für Anlagenbetreiber entscheidend, nachhaltig erfolgreich zu sein. Eine wachsende Herausforderung besteht darin, die Energieeffizienz ihrer Anlagen zu optimieren.

- **Optimale Nutzung der Abwärme**

Ein vielversprechender Ansatz, um dies zu erreichen, besteht darin, die im Abgasstrom vorhandene Energie effizient zu nutzen. Dieser Ansatz hat das Potenzial, die Gesamtleistung der Anlage erheblich zu steigern.

- **Senkung der Abgastemperatur**

Konkret bedeutet dies, dass die Abgastemperatur nicht mehr bei beispielsweise 200°C bleibt, sondern signifikant auf etwa 60°C abgesenkt wird. Ein bedeutender Vorteil dieser Vorgehensweise liegt darin, dass keine zusätzliche Brennstoffzufuhr erforderlich ist, da die Anlage ohnehin in Betrieb ist.

WIE kann dieses Ziel erreicht werden?

Herkömmliche metallische Werkstoffe stoßen hier an ihre Grenzen, da sie nicht in der Lage sind, die Abgastemperatur unter den Säuretaupunkt zu senken.

Im Kontrast dazu zeigt der **Bio Power Block eine völlig andere Performance.**

Durch die geschickte Wahl **innovativer Materialien** widersteht er der Kondensation und ermöglicht **eine weitere Abkühlung der Abgase.**

Vorteile:

- **Erhebliche Steigerung des Wirkungsgrades der Maschine**
- **Deutlichen Verbesserung der Energieeffizienz während des Betriebs**
- **Erhebliche Ersparnis von Energiekosten**
- **Nachhaltige Betriebsweise**



WÄRMETAUSCHERBLOCK aus Graphit

Graphit ist seit mehr als acht Jahrzehnten ein unverzichtbarer Bestandteil der Chemieindustrie. Seine einzigartigen chemischen und physikalischen Eigenschaften **eröffnen vielfältige Anwendungsmöglichkeiten und tragen maßgeblich zur Fortschritt** in dieser Branche bei.

Hohe Leitfähigkeit

Graphit	über 100 W/mK
Edelstahl	14-20 W/mK
Stahl	48-58 W/mK
Luft	0,026 W/mK*

Ausgezeichnete Korrosionsbeständigkeit

Schwefelsäure <70%	100%
Schweflige Säuren	100%
Salzsäure <100%	100%
SO ₂ gasförmig	100%
Essigsäure	100%

BIO POWER BLOCK

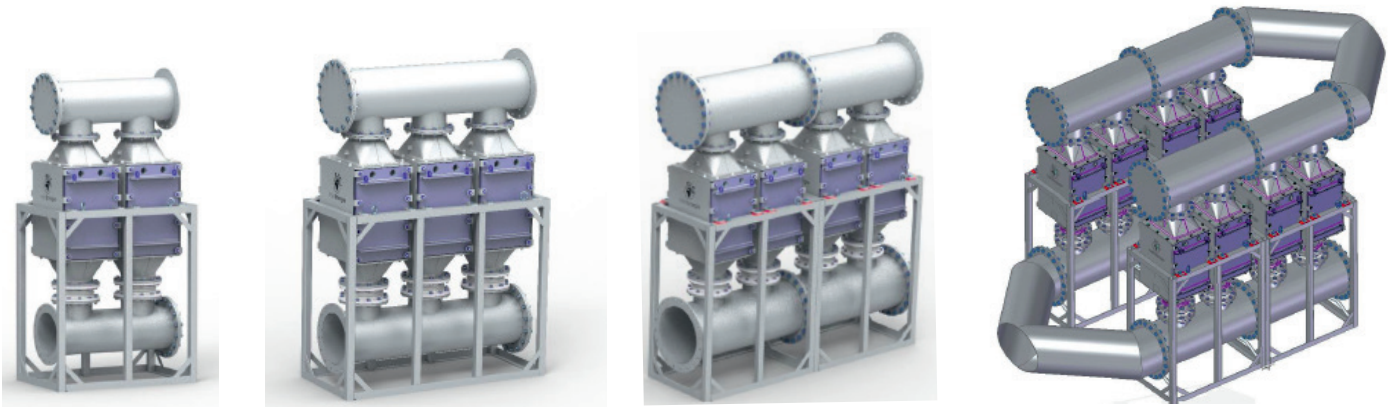
IMMER DIE RICHTIGE BAUGRÖSSE

Typ	Abgasanschluß	z.B. für BHKW's bis
Bio Power Block 144/270	DN125 ISO PN10	135kW/el*
Bio Power Block 432/540	DN200 ISO PN10	340kW/el*
Bio Power Block 594/540	DN250 ISO PN10	650kW/el*

* immer unter Beachtung der örtlichen Gegebenheiten und des Druckverlustes



WEITERE GRÖSSEN:



UNSERE PASSION

... LIEGT IN DER OPTIMIERUNG IHRER PROJEKTE!

Unser Bestreben ist es, die bislang **ungenutzten Wärmepotenziale Ihrer Anlage mit minimalem Aufwand nutzbar zu machen**. Zu diesem Zweck stellen wir Ihnen unseren bewährten, korrosionsbeständigen Abgaswärmetauscher zur Verfügung.

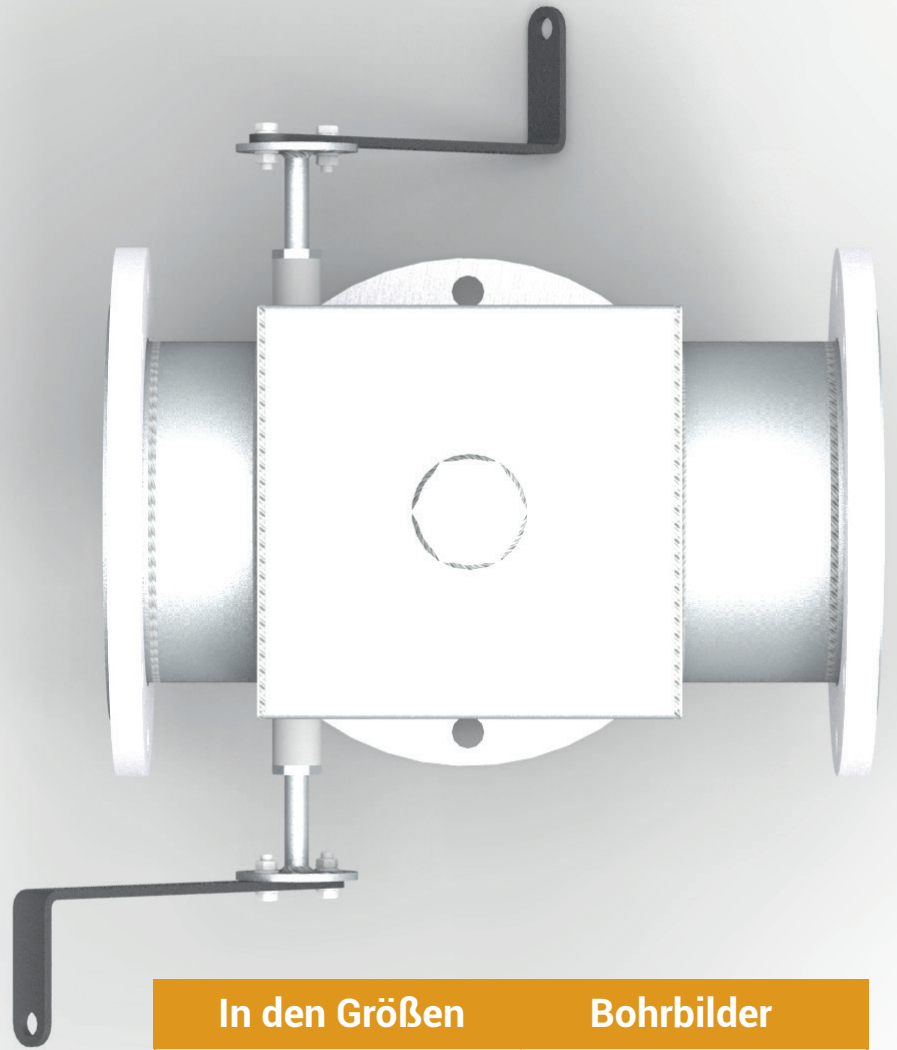
Unsere Technologie und Werkstoffkombinationen haben sich über viele Jahre hinweg in der Praxis bewährt. **Gerne arbeiten wir mit Ihnen zusammen, um herauszufinden, welches bisher unentdeckte Potenzial noch in Ihrer Anlage schlummert.**



Unsere innovativen **BYPASSKLAPPEN**

Immer dann im Einsatz,
wenn Sie keine zusätzliche
Wärme benötigen!

So sparen Sie
Energie und Kosten



In den Größen

Bohrbilder

Ø 139,7

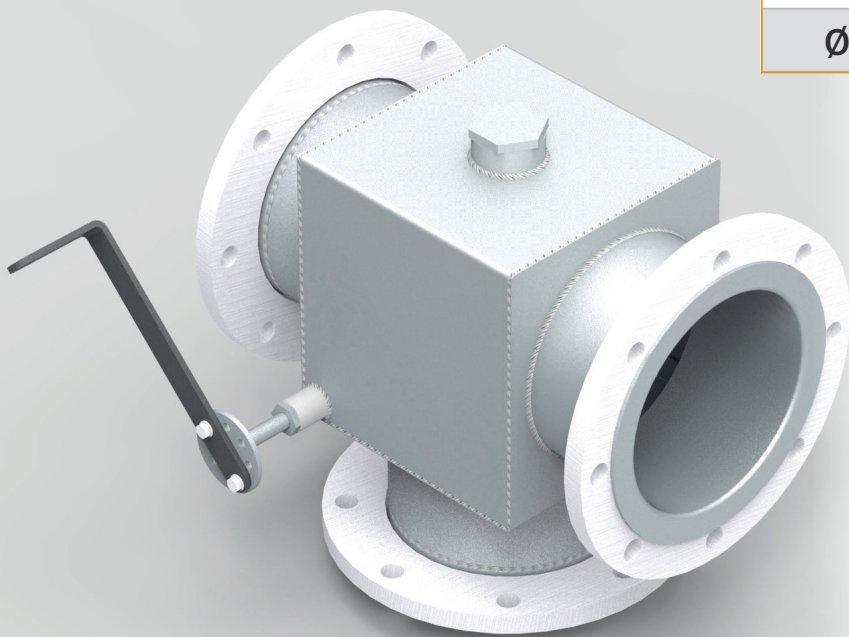
EN1092-1

Ø 219,1

DIN2642

Ø 273

PN10



BIO POWER BLOCK

DER KONDENSATFESTE
ABGASWÄRMETAUSCHER



innovativ | effektiv | nachhaltig

Aggretech GmbH

Am Kinsingwald 3

94121 Salzweg

Tel. +49 8501 9155655

vertrieb@aggretech.de



www.aggretech.de

*Alle oben genannten Angaben entsprechen dem aktuellen Stand unserer Produktkenntnisse und sollen allgemein über unsere Produkte und Anwendungsmöglichkeiten informieren. In Betrachtung der unterschiedlichen möglichen Anwendungen sind die Angaben nur als allgemeine Informationen zu verstehen, die keine bestimmten Eigenschaften der Produkte für jeden konkreten Einsatzfall garantieren. Im Auftragsfall sind daher die für den Anwendungsfall erforderlichen Eigenschaften konkret bei uns abzufragen.

AGGRETECH 
We have the Power.

Zuverlässiger Partner rund um
ABGASWÄRMETAUSCHER